



des solutions pour demain



Santé environnementale



**Aménagement et gestion
des sites et sols pollués**




Gestion du passif environnemental





PRESENTATION DE LA SOCIETE




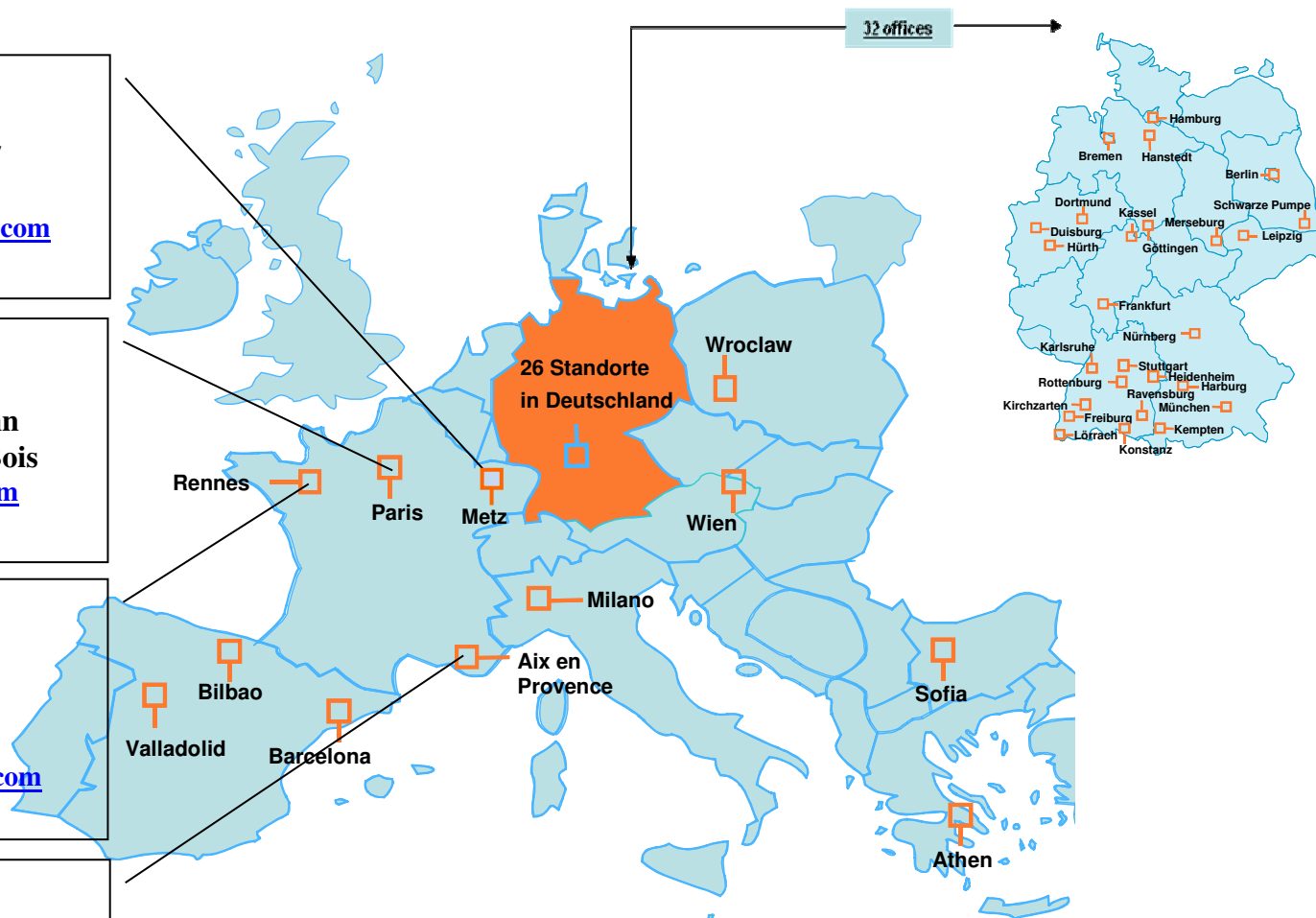
IMPLANTATIONS GEOGRAPHIQUES : Groupe HPC Ag


Antenne Lorraine
HPC Envirotec
 29 rue de Sarre - BP 75027
 57071 Metz Cedex 03
 @ : hpc.lorraine@hpc-envirotec.com
 ☎ : 03.87.15.47.55


Antenne Ile de France
HPC Envirotec
 14 avenue Gabriel Lippmann
 91700 Sainte Geneviève des Bois
 @ : hpc.idf@hpc-envirotec.com
 ☎ : 01.80.79.02.00


Siège social
HPC Envirotec
 1, rue Pierre Marzin
 35230 Saint Erblon
 @ : hpc.rennes@hpc-envirotec.com
 ☎ : 02.99.13.14.50


Antenne PACA
HPC Envirotec
 645 rue Mayor de Montricher
 13854 Aix en Provence
 @ : hpc.paca@hpc-envirotec.com
 ☎ : 04.88.19.20.80





FICHE SOCIETE

Raison sociale : HPC Envirotec
Forme juridique : Société Anonyme
Dirigeants : Frank KARG - Président Directeur Général
Frédéric GUYOT - Directeur Général Délégué
Stéphane VIRCONDELET - Directeur Technique

Siège social : 1 rue Pierre Marzin - CS 83001
35230 NOYAL CHATILLON SUR SEICHE
Adresse postale :
1 rue Pierre Marzin - CS 83001
Noyal Châtillon Sur Seiche
35230 SAINT-ERBLON

Antenne IdF : 14 avenue Gabriel Lippmann
91700 Sainte Geneviève des Bois
Tél. : 01 80 79 02 00
Fax : 01 69 04 94 63
Interlocutrice : Servane DELPY

Antenne PACA : TECH'INDUS A
Pôle d'activité d'Aix en Provence
645 rue Mayor de Montricher
13854 Aix en Provence Cedex 3
Tél. : 04 88 19 20 80
Fax : 04 88 19 20 89
Interlocutrice : Emmanuelle DEVAUX

Antenne Lorraine : Quartier des Entrepreneurs
29 rue de Sarre – BP 75027
57071 Metz Cedex 03
Tél. : 03 87 15 47 55
Fax : 03 87 15 47 56
Interlocutrice : Floriane SAUVAGE

Date de création : Janvier 1992
Téléphone : 02 99 13 14 50
Télécopie : 02 99 13 14 51
Courriel : hpc.rennes@hpc-envirotec.com
N° de SIRET : 383 974 292 00104
Code APE : 7112 B Ingénierie, études techniques
RCS Rennes B : 383 974 292
Capital Social : 204.000 €
N° TVA : FR 67383974292
Chiffre d'affaires : CA 2007 : 7 110 K€
CA 2008 : 8 200 K€
CA 2009 : 8 844 K€
CA 2010 : 7 433 K€
CA 2011 : 8 886 K€
CA 2012 : 9.370 K€

Assurances : GAN n° 89 622 385 Responsabilité civile
- Atteinte à l'environnement
GAN n° 86 622 384 Responsabilité civile

Direction Technique

Frank KARG

Président Directeur Général HPC Envirotec
Directeur scientifique du groupe HPC AG

@ : frank.karg@hpc-envirotec.com

Stéphane VIRCONDELET

Directeur Technique
Hygiéniste du travail et de l'environnement

@ : s.vircondelet@hpc-envirotec.com

Jean-Philippe BELLEC

Directeur des Etudes
Ingénieur environnement

@ : jp.bellec@hpc-envirotec.com

Emmanuel DE NANTEUIL

Directeur des Travaux
Ingénieur environnement

@ : e.denanteuil@hpc-envirotec.com

Responsables de Département ou de Services

Thomas GRAUF

Responsable du Département international / R&D
Géologue - géotechnicien

@ : t.grauf@hpc-envirotec.com

Maxime ELLUIN

Responsable du Service Etudes / Santé-Risques
Ingénieur du génie sanitaire

@ : m.elluin@hpc-envirotec.com

Nicolas JOUHIER

Responsable du Service Réhabilitation
Géologue - ingénieur environnement

@ : n.jouhier@hpc-envirotec.com

Antennes

Servane DELPY

Responsable de l'antenne Ile de France
Ingénieur environnement

@ : s.delpy@hpc-envirotec.com

Emmanuelle DEVAUX

Responsable de l'antenne PACA
Ingénieur environnement

@ : e.devaux@hpc-envirotec.com

Floriane SAUVAGE

Contact de l'antenne LORRAINE
Ingénieur environnement

@ : f.sauvage@hpc-envirotec.com

Nos principales activités :

Les Études préliminaires de recherches et d'identification d'une pollution :

Diagnostics, constats de l'état des milieux, diagnostics bâtiments (plomb, amiante, termites), dues diligences environnementales, compliance audits.

Les Études approfondies de caractérisation détaillée des pollutions et des risques :

IEM (Interprétation de l'État des Milieux), EQR-S/RE (Évaluations Quantitatives des Risques pour la Santé et les Ressources en Eaux), ARR (Analyses des Risques sanitaires Résiduels), plan de gestion.

Ingénierie de travaux de dépollution / réhabilitation :

Études de conception, supervision des travaux, Maîtrise d'oeuvre de réhabilitation et de dépollution, Études d'Atténuation Naturelle Surveillée (BANS = MNA) et Dynamisée (BAND = ENA).

Exécution des travaux de dépollution / réhabilitation :

Traitements in-situ : Pompage-écrémage, Traitement biologique, Traitements chimique et physique, Venting, Inertage, Stabilisation in-situ, Confinement, Traitement d'eaux souterraines.

Traitements sur site : Excavation, Tri et reconditionnement de déchets enfouis ou de terres polluées, Traitement thermique, Bio-terres, Inertage, Stabilisation, Lavage, Épuration thermique (avec partenaires).

Traitements hors site : Conditionnement et transport en Biocentres et plates-formes de traitement, Épuration thermique et incinération (avec partenaires).

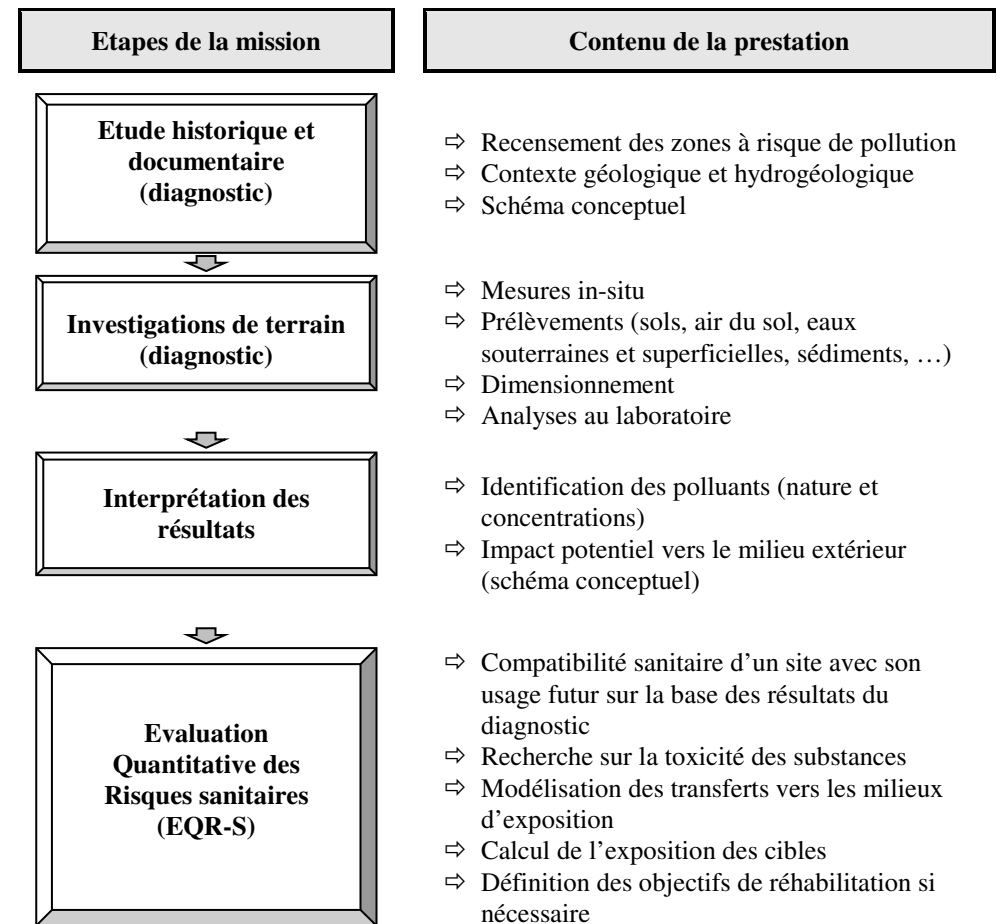
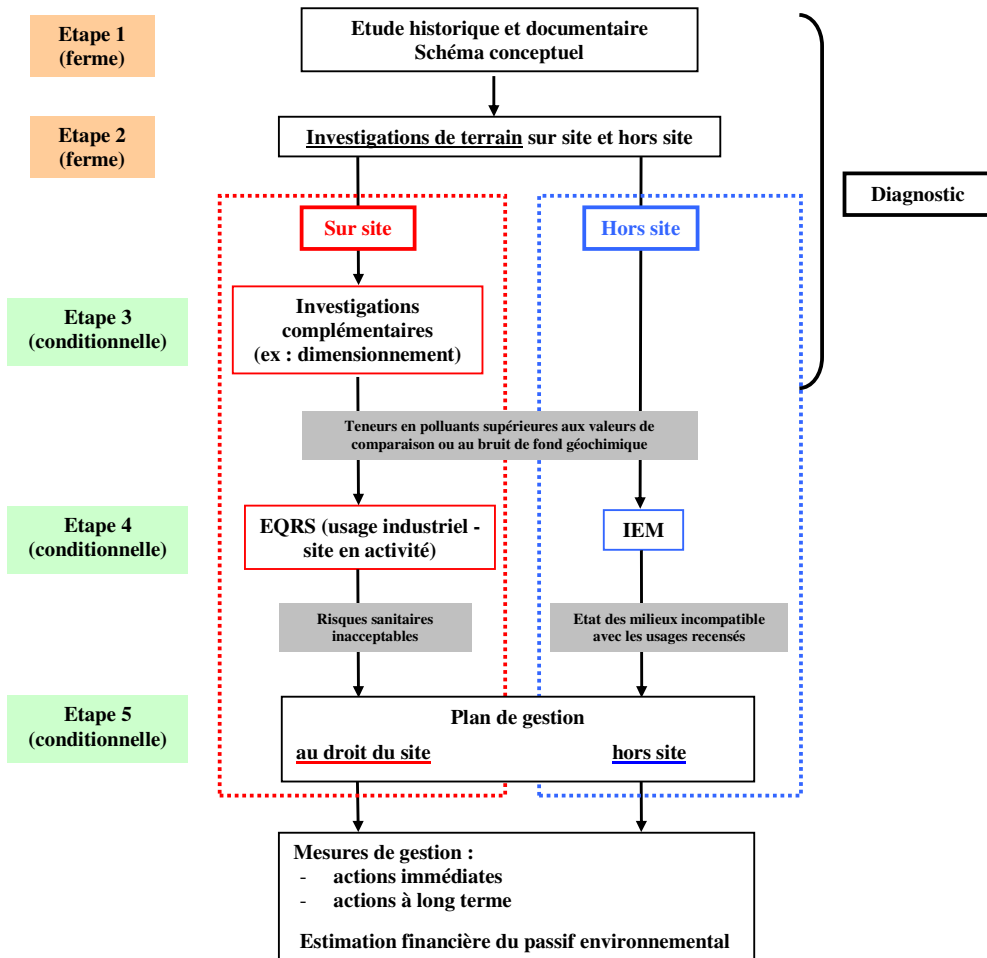
Nos objectifs :

Pour nos clients : apporter la sécurité juridique et financière dans les projets de développement, de constructions et de créations de valeurs

Pour l'économie : contribuer au développement d'une économie saine et durable

Pour la société : être un acteur clé de la santé publique et environnementale

ETUDES





PLAN DE GESTION ET INGENIERIE DE TRAVAUX

ACTIVITES DE LA SOCIETE - 3/5

Etapes de la mission	Contenu de la prestation
PHASE CONCEPTION	
Recueil de données	<ul style="list-style-type: none"> ⇒ Acquisition de l'ensemble des études réalisées sur le site (diagnostic du sous-sol, données de l'aménagement, étude de risques sanitaires...) ⇒ Etude des contraintes techniques spécifiques au site et à son environnement
Recensement des techniques de réhabilitation	<ul style="list-style-type: none"> ⇒ Recensement des techniques de réhabilitation disponibles applicables à la problématique du site (méthode In-situ, On-site ou Ex-situ) ⇒ Justification de la prise en compte ou non de chacune des techniques de réhabilitation sélectionnées
Bilan coûts/avantages	<ul style="list-style-type: none"> ⇒ Etude des avantages/inconvénients de chacune des techniques sélectionnées en fonction des critères d'évaluation (aspects réglementaires, contraintes techniques et HSE, sensibilité publique et médiatique ou aspects administratifs et juridiques) ⇒ Estimation financière ⇒ Estimation des délais
Proposition de techniques de réhabilitation	<ul style="list-style-type: none"> ⇒ Au regard du bilan coûts/avantages, proposition au Maître d'Ouvrage de solutions de gestion adaptées aux contraintes techniques et économiques
Etude de projet	<ul style="list-style-type: none"> ⇒ En fonction des données précises du projet, chiffrage, définition du planning et détermination des moyens et méthodes détaillés de la solution de réhabilitation choisie en concertation avec le Maître d'Ouvrage ⇒ Etudes de faisabilité du traitement des pollutions dans les eaux souterraines par des méthodes microbiologiques s'appuyant sur les processus de biodégradation



Etapes de la mission

Contenu de la prestation

PHASE REALISATION

Assistance aux Contrats de Travaux

- ⇒ Constitution du Dossier de Consultation des Entreprises (avec éventuels lots de travaux)
- ⇒ Analyse des offres techniques et financières
- ⇒ Assistance au maître d'ouvrage pour l'attribution du marché

Direction de l'Exécution des Travaux / Ordonnancement, Pilotage et Coordination

- ⇒ Contrôle général des travaux afin d'assurer le respect de la sécurité, de la réglementation, de la qualité, de la propreté et des délais
- ⇒ Gestion des interfaces entre les entreprises
- ⇒ Optimisation des coûts (caractérisation et tri des matériaux excavés, etc.)

Contrôles techniques / Assistance aux opérations de réception

- ⇒ Réalisation des contrôles nécessaires à la réception des travaux (évaluation de la qualité des milieux après traitement)
- ⇒ Validation par une Analyse des Risques sanitaires Résiduels (ARR)
- ⇒ Assistance à la mise en place de servitudes réglementaires si nécessaire
- ⇒ Rédaction du rapport de fin de travaux
- ⇒ Assistance auprès des autorités compétentes (DREAL, etc.)



INSTALLATIONS CLASSEES POUR LA PROTECTION DE L'ENVIRONNEMENT

Dossier de Demande d'Autorisation d'exploiter

(DDAE) : Réalisation de l'état initial et d'étude d'impact, étude de dangers, notice hygiène / sécurité, plans réglementaires 1/200^e, 1/2500^e, assistance au suivi de l'instruction du dossier concernant les législations installation classées (ICPE) et/ou Loi sur l'Eau (IOTA). Réalisation d'audits de mise en conformité.

Mémoire de cessation d'activité : En complément du plan de gestion, assistance à la mise en sécurité du site, l'enlèvement des déchets et leur traçabilité, la suppression des risques et les modalités de surveillance conformément à la réglementation.

EXPERTISE / CONSEIL

Due Diligence : vérifier et évaluer toutes les sources d'informations et documents existants relatifs à l'environnement :

- vérifier les installations et les constructions ainsi que l'utilisation de terrains en vue de l'application des exigences relatives à l'environnement,
- évaluer les risques techniques et financiers potentiels,
- examiner et évaluer la pollution du sol et des eaux souterraines ainsi que des effets nuisibles des matériaux de construction sur l'environnement.

Expertises :

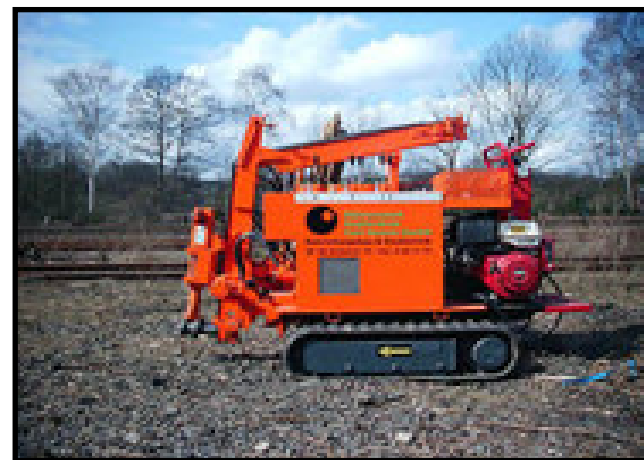
- tierces expertises de diagnostics, d'études de dépollution, ...
- assistance à la réalisation des termes et actes relatifs aux transferts de propriété,
- expertise juridique,
-



MOYENS MATERIELS - MOYENS TECHNIQUES

- une foreuse lourde (modèle Ecofore) thermique équipée de (profondeur 30 m) :
 - Tarières hélicoïdales de 63 et 114 mm de diamètre.
 - Tarières creuses hélicoïdales de 140 mm et 194 mm de diamètres.
 - Marteaux « fond de trou » de 114 mm et 140 mm (taillant) de diamètres.
 - Marteaux « fond de trou » de 140 mm de diamètre associé à un équipement de tubage à l'avancement (système « Odex »).

- deux sondeuses (modèle MRZB) thermiques et gaz équipées de (profondeur 15 m) :
 - gouges à fenêtres de diamètres intérieures 36 et 50 mm.
 - Rallonges pleines de 1,0 et 2,0 m.
 - Extracteur hydraulique.





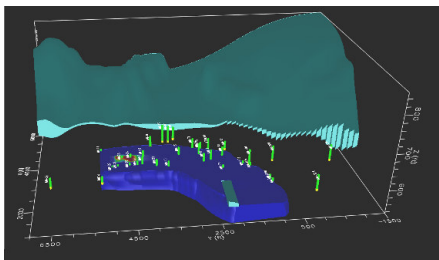
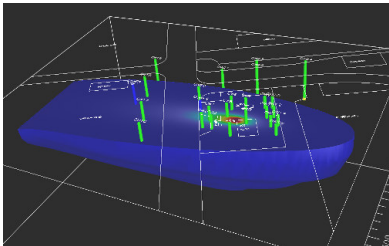
MOYENS MATERIELS - MOYENS TECHNIQUES (suite)

- une foreuse lourde (modèle Beretta) thermique équipée de (profondeur 20 m) :
 - Tarières hélicoïdales de 114 mm de diamètre.
 - Tarières creuses hélicoïdales de 140 mm et 194 mm de diamètres.
 - Marteaux « fond de trou » de 115 mm et 140 mm (taillant) de diamètres.
 - Marteaux « fond de trou » de 140 mm de diamètre associé à un équipement de tubage à l'avancement (système « Odex »).
- une sondeuse (modèle Géoprobe) thermique équipée de (profondeur 15 m) :
 - Macro Core (carottier simple à tube à usage unique) diamètre intérieur de 42 mm.
 - Dual Tube (méthode avec tubage à l'avancement) diamètre intérieur de 32mm.
 - Pointe perdue ou trousse coupante perdue.
- carottiers manuels à percussion (modèle Wacker) thermiques ou électriques équipés de gouges à fenêtres de diamètres 36, 50, 63 et 80 mm,
- matériel de prélèvements des eaux souterraines et de l'air du sol (pompes autonomes Gilair, pompe Grundfos 2 pouces MP1, préleveur stériles à usage unique,...),
- matériels de mesures des polluants et des paramètres physico-chimiques in-situ (PID, tubes Dräger, filtres charbon actif,...),
- détection des réseaux souterrains : CAT3+ et Genny.



MOYENS MATERIELS - MOYENS INFORMATIQUES

- Serveur Linux sécurisé, 500 Go en Red 9.0,
- Copieurs / imprimantes / scanners / traceur couleur,
- Logiciels :
 - bureautique : Pack OFFICE, Acrobat 8.0
 - dessin : Autocad Civil 3D, Voxler, Surfer 8, Photoshop CS2,
 - modélisation numérique : Visual Modflow Professional 4.3, Modflow 3D builder
 - modélisation des risques sanitaires : HESP, Johnson et Ettinger, Risk Workbench
 - Système d'Information Géographique : ArcView 9.3,
- Sauvegarde sur 8 serveurs sur 2 sites distants - cryptage 128 bits



QUALITE - HYGIENE - SECURITE – ENVIRONNEMENT

Ingénierie et Services en Environnement

HPC Envirotec
1, rue Pierre Marzin - CS 83001
35230 SAINT-ERBLON



Objet : Politique d'engagement HSE

:/HSEC02d.doc

Noyal-Châtillon-sur-Seiche, le 18 janvier 2011

Soucieuse d'un développement durable, notre société HPC Envirotec mène depuis l'origine de sa création en 1992 et de concert avec une Politique Qualité omniprésente, une Politique évolutive en matière d'Hygiène-Santé, Sécurité et Environnement (HSE) dont les objectifs sont : **Aucun dommage corporel**, **Aucun incident matériel**, et **La Réduction continue de nos impacts sur l'environnement**.

Afin d'atteindre et de maintenir ces objectifs, la Société HPC Envirotec a mis en place un système de management HSE s'articulant autour de 4 principes fondamentaux :

1. **Le strict respect des réglementations** applicables à nos activités,
2. **L'évaluation des risques et des conditions de travail** : en identifiant et en analysant de manière systématique les risques associés à nos travaux avec par exemple la mise en place du suivi météorologique des expositions aux substances chimiques de nos salariés,
3. **La connaissance des dangers et des impacts environnementaux liés à nos activités** : en formant régulièrement nos salariés à la prévention des risques inhérents à notre métier et en leur communiquant des méthodes de travail conformes à la législation environnementale et aux règles de prévention,
4. **L'amélioration continue de nos mesures de prévention et performances en matière d'HSE** : en tenant compte de l'analyse de nos accidents, incidents et audits dans le but de définir de nouveaux axes d'amélioration et d'élaborer des plans d'actions destinés à assurer la sécurité de nos salariés et maîtriser autant que possible notre empreinte écologique.

Convaincus que cette démarche contribue à préserver la Santé, la Sécurité des personnes et l'Environnement tout en enrichissant la qualité de nos produits et services, nous encourageons l'ensemble de notre personnel ainsi que nos partenaires et clients à adhérer à cette Politique et nous engageons à mettre en œuvre tous les moyens nécessaires à son bon accomplissement.

Frank KARG
Président Directeur Général

Frédéric GUYOT
Directeur Général Délégué

Stéphane VIRCONDELET
Directeur Technique

HPC ENVIROTEC S.A. : Capital 204 000 € RCS RENNES B 383 974 292 APE 7112 B N° DE SIRET 383 974 292 00104

N° Intracommunautaire : FR 67363974292 - N° Comp : 300320800000000000010197939 Crédit Lyonnais RENNES Monnaie 08000 - N° IBAN : FR 033000020800000000010197939 - N° BIC : CRLYFRPP

	Tel :	Fax :	International :	
<input type="checkbox"/> Rennes	02 99 13 14 50	02 99 13 14 51	Berlin (D)	Rio de Janeiro (BR)
<input type="checkbox"/> Paris	01 45 62 19 06	01 45 62 19 12	Frankfurt (D)	Sofia (BU)
<input type="checkbox"/> Evry	01 60 91 34 44	01 60 91 34 45	Bilbao (E)	Milan (I)
<input type="checkbox"/> Rouen	02 35 88 12 52	02 33 08 02 15	Barcelone (E)	Budapest (H)
<input type="checkbox"/> Aix en Provence	04 42 16 35 39	04 42 16 35 36		
<input type="checkbox"/> Lyon	04 72 68 10 94			

e-mail : hpc.rennes@hpc-envirotec.com





CERTIFICAT
SERVICE SITES ET SOLS POLLUES

HPC ENVIROTEC
1 rue Pierre Marzin CS 83001
FRANCE - 35230 - SAINT ERBLON

Satisfait aux exigences du référentiel LNE de Certification de Service des Prestataires dans le domaine des Sites et des Sols Pollués

Pour le domaine :

Etudes, Assistance et Contrôle

Ce certificat est délivré dans les conditions fixées par le référentiel LNE :
"Certification des prestataires dans le domaine des Sites et Sols Pollués" révision 0 du 30 mai 2011
et en conformité avec les normes de référence NF X 31-620 parties 1 & 2 de juin 2011

Etablissement(s)

Siège 1, rue Pierre Mazin, Noyal-Châtillon sur Seiche, CS 83001 FRANCE 35230 SAINT-ERBLON
Antenne d'Aix-en-Provence TECHINDUS A - Pôle d'activité d'Aix-en-Provence - 645 rue Mayor Montricher FRANCE 13854 AIX-EN-PROVENCE Cedex 4
Antenne d'Evry 315, Square des Champs Elysées FRANCE 91026 EVRY Cedex

Etabli le 28 Novembre 2011
Début de validité 28 Novembre 2011
Valable jusqu'au 27 Novembre 2014

Numéro de certificat Certificat n° 22446 révision 0

Pour vérifier la validité du certificat : www.lne.fr

Laboratoire national de métrologie et d'essais
Etablissement public à caractère industriel et commercial - Siège social : 1, rue Gaston Doussier - 75724 Paris Cedex 13 - Tél. : 01 40 43 33 00
Fax : 01 40 43 33 31 - E-mail : info@lne.fr - Internet : www.lne.fr - Site : 333 320 244 00012 - NAF : 7419 B - TVA : FR12 313 320 244
Banques Paris Cedex 06 IBAN : FR75 3025 8600 0149 7267 4010 170 BIC : BANCP33P

Pour le Directeur Général
Ou behalf of the General Director



Laurence BACALLIER
Directrice Déléguée
Deputy Director

QUALIFICATIONS ET CERTIFICATIONS



CERTIFICAT
SERVICE SITES ET SOLS POLLUES

HPC ENVIROTEC
1 rue Pierre Marzin CS 83001
FRANCE - 35230 - SAINT ERBLON

Satisfait aux exigences du référentiel LNE de Certification de Service des Prestataires dans le domaine des Sites et des Sols Pollués

Pour le domaine :

Ingénierie des travaux de réhabilitation

Ce certificat est délivré dans les conditions fixées par le référentiel LNE :
"Certification des prestataires dans le domaine des Sites et Sols Pollués" révision 0 du 30 mai 2011
et en conformité avec les normes de référence NF X 31-620 parties 1 & 3 de juin 2011

Etablissement(s)

Siège 1, rue Pierre Mazin, Noyal-Châtillon sur Seiche, CS 83001 FRANCE 35230 SAINT-ERBLON
Antenne d'Aix-en-Provence TECHINDUS A - Pôle d'activité d'Aix-en-Provence - 645, rue Mayor de Montricher FRANCE 13854 AIX-EN-PROVENCE Cedex 4
Antenne d'Evry 315, Square des Champs Elysées FRANCE 91026 EVRY Cedex

Etabli le 28 Novembre 2011
Début de validité 28 Novembre 2011
Valable jusqu'au 27 Novembre 2014

Numéro de certificat Certificat n° 22447 révision 0

Pour vérifier la validité du certificat : www.lne.fr

Laboratoire national de métrologie et d'essais
Etablissement public à caractère industriel et commercial - Siège social : 1, rue Gaston Doussier - 75724 Paris Cedex 13 - Tél. : 01 40 43 33 00
Fax : 01 40 43 33 31 - E-mail : info@lne.fr - Internet : www.lne.fr - Site : 333 320 244 00012 - NAF : 7419 B - TVA : FR12 313 320 244
Banques Paris Cedex 06 IBAN : FR75 3025 8600 0149 7267 4010 170 BIC : BANCP33P

Pour le Directeur Général
Ou behalf of the General Director



Laurence BACALLIER
Directrice Déléguée
Deputy Director



Certificat de Qualification N° 08 12 2033

Délivré le : 01/04/2013 (valable un an)

Nom ou dénomination : HPC ENVIROTEC
Adresse : 1 rue Pierre Marzin
Noyal Châtillon sur Seiche CS 83001
Code postal, ville : 35230 SAINT-ERBLON
Téléphone : 0299131450 E-mail : f.guyot@hpc-envirotec.com
Télécopie : 0299131451 Site internet : nc
N° siret : 383974292
Forme juridique : Société Anonyme Code NAF : 7122 B
Registre du commerce : REINES 393 974 292 Assurance(s) : GAN
Capital social en € : 204 000
Appartenance : HPC Harreus Pickel Consult AG
Chiffre d'affaires Total HT, pour 2011 en K€ : 8886
Chiffre d'affaires Ingénierie HT, pour 2011 en K€ : 8886
Effectifs permanents déclarés pour 2012 : 53
Personnel ayant le pouvoir d'engager la structure :
Monsieur KARIG Frank Fonction : PDG
Monsieur GUYOT Frédéric Directeur Général Délégué

Qualification(s) attribuée(s) sur la base du référentiel de l'OPOIBI
valable(s) jusqu'au : 01/04/2017
(Sous réserve des contrôles annuels effectués par l'Organisme)

DB Protection de l'environnement
DB4 Etude de la pollution des nappes et des sols

Signature du Responsable

Cachet de l'OPOIBI

Le Président de l'OPOIBI

OPOIBI
L'INGÉNIERIE QUALIFIÉE
1 rue du Laboratoire
75005 PARIS
01 55 34 56 30 - 01 42 36 51 90

Yann ABELMEYER



Le Conseil d'Administration de l'Association GEHSE certifie que la Société

HPC Envirotec

a mis en place un système de gestion Hygiène Sécurité Environnement
correspondant au Guide d'Engagement Hygiène Sécurité Environnement :

Domaine d'activité agréé : Ingénierie environnementale
Etablissements Agréés : Siège social à Noyal Châtillon sur Seiche

Agrément valable jusqu'au 30/06/2015

Paris, le 25 juin 2012

Le Président
Patrick LEBEL

