

Filtration des eaux souillées Hydrosystem® 400



HYDROSYSTEM 400
avec rehausse
coulissante

Petite unité de filtration en PE des eaux pluviales pour installation directement dans le sol en place

HYDROSYSTEM 400 ROOF

Permet une filtration des eaux pluviales provenant de toitures standard jusqu'à 175 m²

Hydrosystem 400 metal

pour toits métalliques jusqu'à 100 m².

Hydrosystem 400 traffic

pour écoulements de zones de circulation faiblement chargées, avec un trafic de véhicules quotidien jusqu'à 5.000 véhicules / jour environ, jusqu'à 100 m².

Hydrosystem 400 heavy traffic

pour écoulements de zones de circulation fortement chargées, avec un trafic de véhicules quotidien supérieur à 5.000 véhicules / jour, et autres types d'écoulements similaires jusqu'à 100 m².



Exemple de montage

Après filtration, les eaux de pluie du toit sont déversées dans un système d'infiltration.

Filtration des eaux souillées Hydrosystem® 1000

Unité de filtration en PE des eaux pluviales ci-dessous et pour installation directe dans un regard de diamètre 1000 mm intérieur pour une filtration des eaux pluviales.

HYDROSYSTEM 1000 ROOF

Permet une filtration des eaux pluviales provenant de toitures standard jusqu'à 1 000 m²

HYDROSYSTEM 1000 HEAVY TRAFFIC

Permet une filtration des eaux pluviales de ruissellement provenant de zones circulables de 500 m² maximum à fort trafic, supérieur à 5 000 véhicules/jour

HYDROSYSTEM 1000 MÉTAL

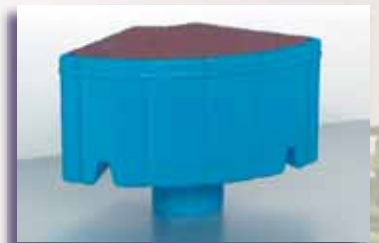
Permet une filtration des eaux pluviales provenant de toitures métalliques (plomb, zinc, cuivre...) jusqu'à 500 m²

HYDROSYSTEM 1000 TRAFFIC

Permet une filtration des eaux pluviales de ruissellement provenant de zones circulables de 500 m² maximum à faible trafic, inférieur à 5 000 véhicules/jour

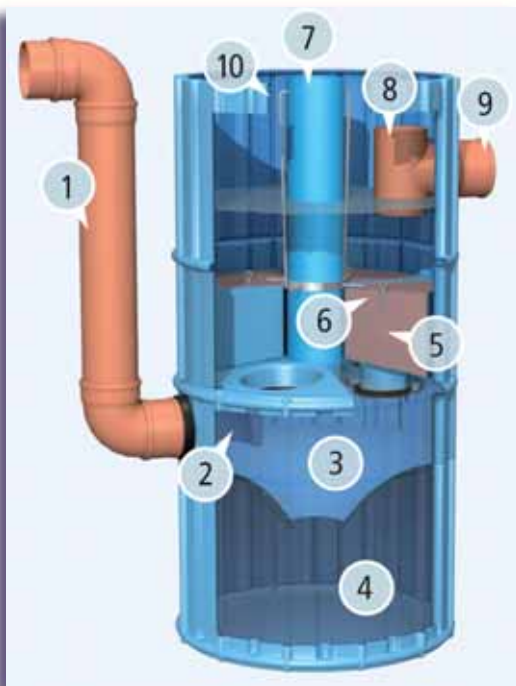
La qualité de filtration des eaux pluviales obtenue permet un rejet direct dans le milieu hydraulique superficiel.

Les eaux pluviales collectées subissent, au travers d'éléments filtrants, le processus de filtration successif : sédimentation, adsorption, filtration puis précipitation chimique.



Éléments de filtre
Chaque module 3P Hydrosystem 1000 traffic est équipé de quatre éléments de filtre traffic.

Principes de fonctionnement de l'Hydrosystem



Légendes

- 1 Arrivée des eaux non traitées
- 2 Écoulement dans le panier de filtration
- 3 Panier filtrant
- 4 Dépôt des matières lourdes et particules en suspension
- 5 Filtre à microparticules
- 6 Eau filtrée
- 7 Tube d'accès aux matières déposées pour vidange
- 8 Sortie des eaux traitées
- 9 Trop-plein
- 10 Bac des eaux purifiées

Exemple de montage

Hydrosystem 1000 traffic monté dans un regard en béton de 1000 mm.

Après filtration, les eaux de pluie de la zone circulation faiblement chargées sont déversées dans un system d'infiltration..

