

# SIMPLY ENERGIE

*Logiciel et dispositif de suivi en direct des consommations d'énergie et d'eau  
Statistiques de consommation*

**Objectifs...** Le logiciel Simply Energie est un outil de suivi en direct des consommations d'eau et d'énergie des bâtiments. Il a pour objectif de vous donner les moyens de diminuer vos consommations et de favoriser une éducation à l'environnement.

Le logiciel accessible par **internet permet de visionner en direct toutes les consommations** sous forme de courbes et de tableaux à partir de n'importe quel ordinateur. L'écran est convivial et agréable.

Tous les compteurs récents émettent des impulsions par unité de volume consommée (exemple par litre d'eau). Ces impulsions sont transmises jusqu'à un hébergeur de données distant en utilisant des **systèmes radios**, et une interface à sortie **éthernet, wifi, courant porteur**, ou GPRS que nous fabriquons. Il n'y a donc **pas de longs câblages** coûteux à mettre en place. Ces interfaces sont également équipées de capteurs de température et de luminosité de manière à suivre ces données précisément (suivi des températures des salles...). Nous proposerons également le suivi des déchets, déchets recyclables, non recyclables, de cuisine...

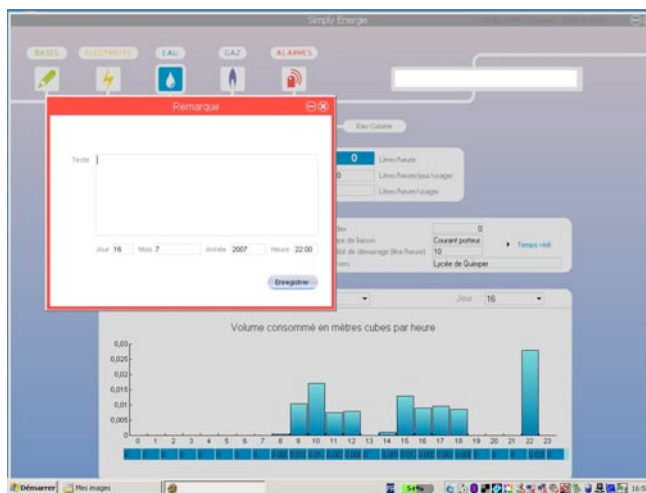


Pour mettre en œuvre la solution Simply Energie, nous nous connectons aux compteurs généraux et nous plaçons des sous-compteurs de manière à suivre les usages au plus près des points de consommation. Par exemple nous installons ce petit compteur électrique qui se place facilement dans les tableaux électriques :

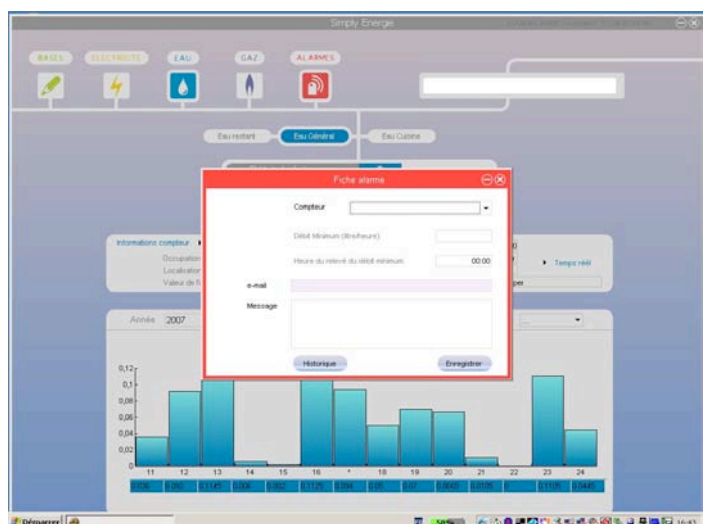


On peut créer de **nouveaux compteurs et des compteurs virtuels** (exemple le compteur général moins le compteur des cuisines = compteur du reste du bâtiment).

On peut cliquer sur n'importe quel point de chaque courbe et enregistrer un **message expliquant par exemple un pic** de consommation (remplissage de la piscine).



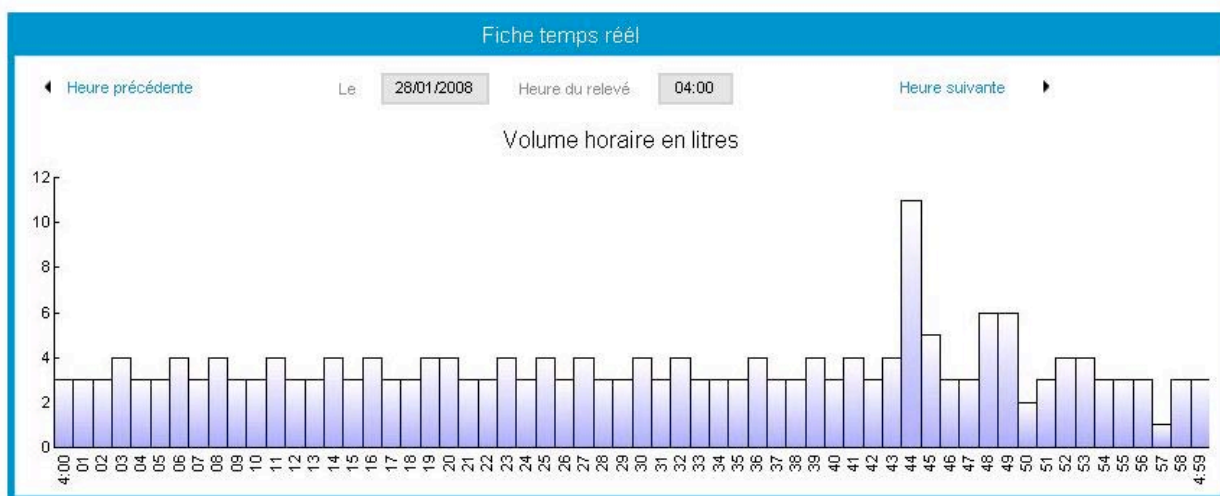
**Une page alerte** permet d'envoyer un email préenregistré en cas d'anomalie. De nouveaux paramètres d'alerte pourront être créés.



Les données peuvent être téléchargées et être exportées vers d'autres logiciels de traitement des données.

La solution Simply Energie est évolutive car l'installation peut commencer avec un seul compteur et au fur et à mesure on ajoute de nouveaux compteurs.

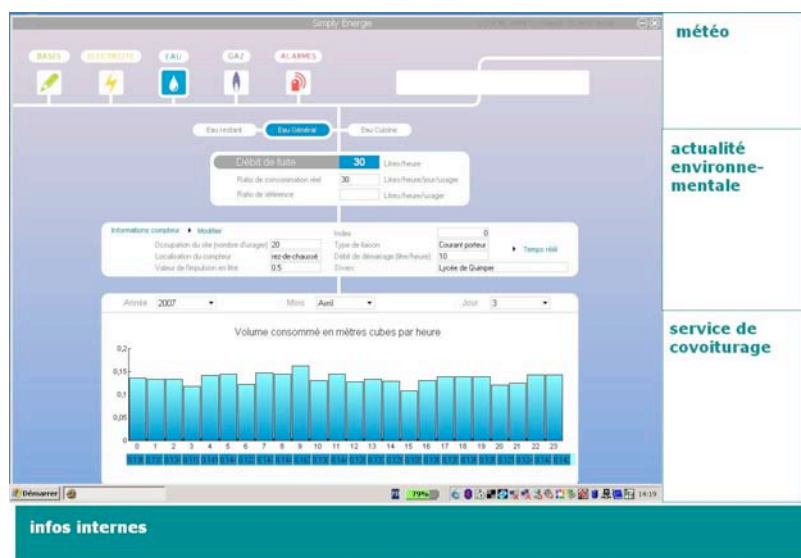
La visualisation des consommations en direct minute par minute permet de distinguer rapidement les fuites (exemple ci-dessous : débit de fuite de 3 litres par minute)



[fermer](#)

## OPTION VISUALISATION SUR GRAND ECRAN

Notre volonté étant de favoriser une éducation à l'environnement, les courbes peuvent être visualisées sur un écran placé dans le hall d'entrée de manière à ce que chacun soit impliqué dans les résultats et que les données ne restent pas uniquement dans les mains du responsable (choix des données que l'on souhaite diffuser, affichage en boucle).



Sur cet écran qui est placé dans un lieu de passage, les usagers du site peuvent visualiser l'évolution des consommations du site et se sentir impliqué dans les résultats. Diminuer les consommations étant l'affaire de chacun, il est important que les résultats ne restent pas uniquement entre les mains du responsable technique ou du gestionnaire. Les différentes courbes liées aux compteurs jugés comme pertinents défilent sur cet écran. Par ailleurs, diverses données environnementales sont également affichées comme la météo locale, l'actualité environnementale nationale ou internationale, et un service de covoiturage avec l'indication des dernières annonces liées à la ville la plus proche. Enfin une barre de défilement permet de diffuser des informations internes ou des commentaires sur les consommations.



Emetteurs radios,  
peuvent être reliés à  
4 compteurs.



Module Simply Energie  
équipé d'un récepteur  
radio ; sortie internet. Existe  
également en sortie GPRS



Câble Rj45 à sortie  
internet



Quatre compteurs peuvent être  
connectés directement au module  
Simply Energie

## **SIMPLY ENERGIE : UN MOTEUR AU SERVICE DU DEVELOPPEMENT DURABLE**

⇒ A VOUS D'Y APPORTER LES COMPOSANTS QUE VOUS SOUHAITEZ

### **COMPTAGE**

SUIVI DES COMPTEURS D'EAU ( compteurs généraux et sous compteurs)  
SUIVI DES COMPTEURS DE GAZ ( compteurs généraux et sous compteurs)  
SUIVI DES COMPTEURS D'ELECTRICITE ( compteurs généraux et sous compteurs)  
SUIVI DES TEMPERATURES (intérieures et extérieures)  
SUIVI DE LUMINOSITES (intérieures, extérieures)  
SUIVI DES DECHETS (pesée des déchets recyclables, non recyclables, sortie de cuisine, historique, évolution, courbes ....)  
COMPTAGE DE PERSONNES (entrée, souhaitant déjeuner, souhaitant prendre tel ou tel repas)  
SONDAGE  
....  
ALERTES MEL , SMS ...

### **EDUCATION**

ECRAN DE DEFILEMENT DE COURBES ET TABLEAUX DANS LE HALL DU BATIMENT  
POUR SENSIBILISER LES ELEVES OU LE PERSONNEL  
INDICATION D'OBJECTIFS A ATTEINDRE  
DONNEES EXPORTABLES SUR EXCEL POUR ETRE EXPLOITEES DIFFEREMMENT  
COURBES IMPRIMABLES

### **EVOLUTION**

SYSTEME EVOLUTIF EN PERMANENCE (on peut ajouter de nouveaux compteurs en permanence) REALISATION SUR MESURE

### **EXPLOITATION A DISTANCE**

DONNEES CONSULTABLES A DISTANCE PAR LES DIFFERENTS MOYENS DE COMMUNICATION EXISTANT (exemple , à partir du Conseil Régional, on a accès aux données des différents lycées).



Penfrat Coz 29720 Plonéour Lanvern  
France  
Tél 06 25 48 28 07  
Fax 02 98 87 64 40  
[www.oxel.fr](http://www.oxel.fr)  
[oxel@oxel.fr](mailto:oxel@oxel.fr)

**Votre revendeur**