

## PETITE HISTOIRE SARENS EN FRANCE



Le groupe SARENS a pénétré le marché français par le rachat de la société EUROLEVAGE en 1990. Cette société de levage composée de 22 personnes exerçait essentiellement son activité dans la région Nord-Pas de Calais.

La volonté du groupe Sarens était de développer ses activités en France et d'y acquérir une renommée à l'image de celle qu'elle possède au niveau mondial. Cela s'est traduit :

- 1999 : Création de Sarens France – Commercialisation des travaux levage, manutention & transport techniques et complexes.
- 2000 : Achat de la société Hivet historiquement implantée sur le bassin Normand devenue depuis Sarens Normandie.

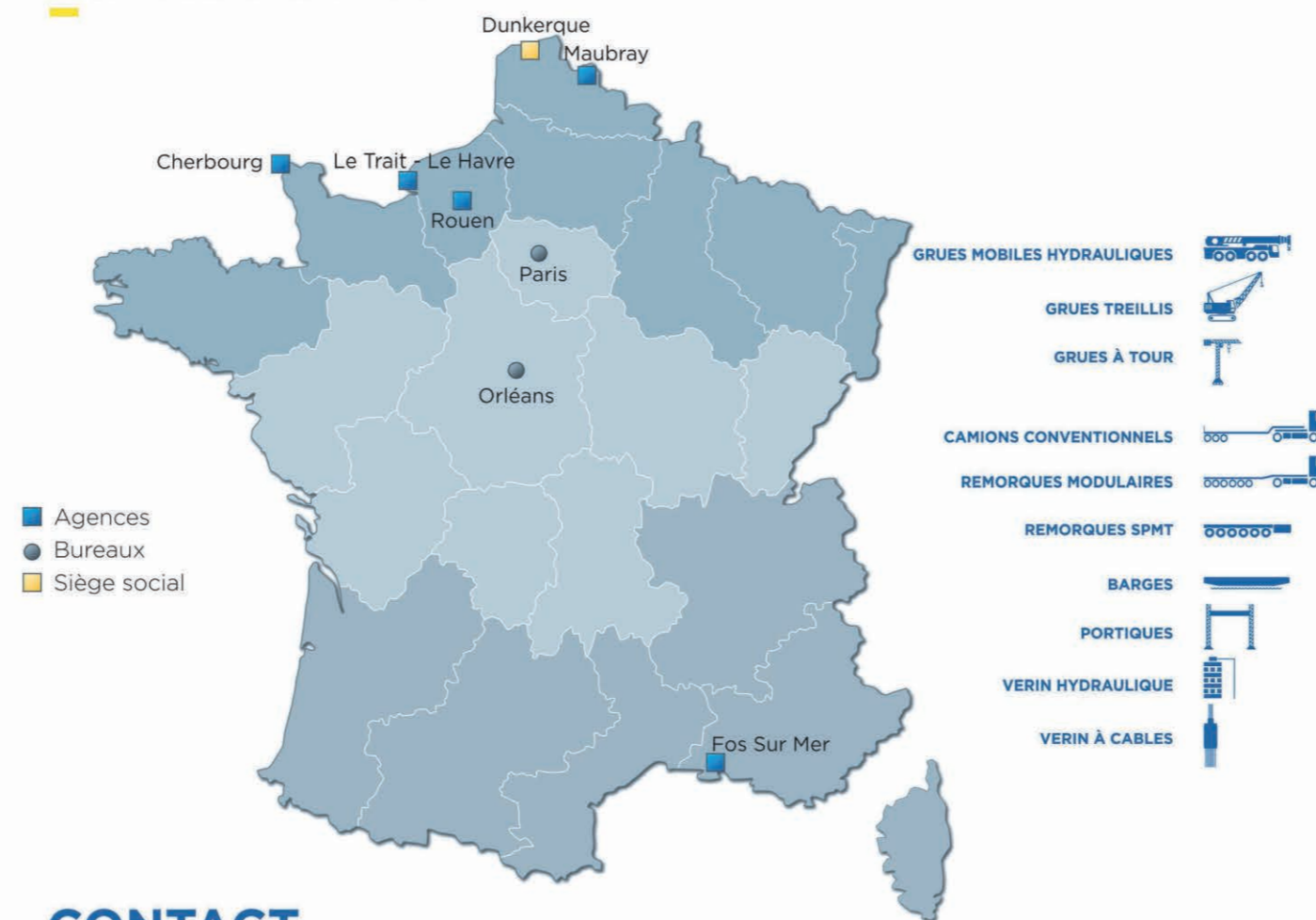
- 2006 : Achat de la branche levage du groupe ORTEC basée à Fos-Sur-Mer.
- 2008 : Achat de la société CHERBOURG levage.

SARENS en France remercie l'ensemble de ses clients pour la confiance accordée tout au long de ces années. Cette confiance a permis notre développement et nous accompagne au quotidien dans notre mission qui est de devenir le leader en France dans la location des grues, les levages lourds et les transports spéciaux.

Notre devise: «Nothing too heavy, nothing too high».

Paulo Gonçalves – Directeur Général

## INFORMATION



- Agences
- Bureaux
- Siège social

- GRUES MOBILES HYDRAULIQUES
- GRUES TREILLIS
- GRUES À TOUR
- CAMIONS CONVENTIONNELS
- REMORQUES MODULAIRES
- REMORQUES SPMT
- BARGES
- PORTIQUES
- VERIN HYDRAULIQUE
- VERIN À CABLES

## CONTACT

**Sarens France**  
54 Avenue de la Gironde  
59640 Dunkerque  
Tel: +33 3 28 64 01 10  
Fax: +33 3 28 64 01 11

**Sarens France**  
Agence de Maubray  
Grand'Route 71  
7640 Antoing, Belgique  
Tel: +32 69 44 67 00

**Sarens France**  
Agence Le Trait  
Rue Jean Huré  
76580 Le Trait  
Tel: +33 2 35 81 59 85

**Sarens France**  
Agence d'Orléans  
2 Allée du grand Coquille  
45803 Saint Jean de Braye Cédex  
Tel: +33 2 38 60 68 42

**Sarens Normandie**  
Agence de Rouen  
17, Rue Eugène Varlin  
ZI du grand Launey  
76100 Le grand Quevilly  
Tel: +33 2 35 72 34 15

**Sarens France**  
Agence de Fos sur mer  
62-63 ZI La Feuillane  
13270 Fos sur mer  
Tel: +33 4 42 05 17 17

**Sarens France**  
Agence de Cherbourg  
La Croix Vaultier  
50440 Sainte Croix Hague  
Tel: +33 2 33 10 11 00



PORTEUR DE SOLUTIONS : LEVAGE - MANUTENTION - TRANSPORTS toutes dimensions

# SARENS EN FRANCE



NOTHING TOO HEAVY, NOTHING TOO HIGH

WWW.SARENS.COM

## NOS PRESTATIONS

Nous vous offrons une écoute attentive afin de vous proposer, sur tout le territoire national, toutes solutions de déplacement de charges horizontales et/ou verticales, sécurisées, créatives, optimisées via nos implantations et expertises mondiales. Les solutions peuvent-être la location d'équipements (avec ou sans opérateur) et/ou les projets intégrés combinés.

Guidé par notre esprit entrepreneurial, nos investissements permanents et le développement continu de nos services nous permettent de vous proposer un ensemble de solutions technico-économiques dans le respect des délais, à la pointe des technologies innovantes composées entre autre :

- De grues mobiles à tour, à flèche télescopique ou treillis sur porteurs sur chenilles (30 à 2000 tonnes).
- De remorques hydrauliques autopropulsées (SPMT) pour le déplacement de charges de toutes dimensions.
- De systèmes hydrauliques de levage et/ou de ripage tels que Portiques, Strand-jacks, ripage, vérins,...
- De pontons modulaires conteneurisées et barges pour nos activités en milieu fluvial et/ou maritime.
- SARENS GIANT CRANE développées et construites par nos soins de 120 000 t.m (SGC120) et 250 000 t.m (SGC250).



## NOS VALEURS

- Sécurité : « Mieux vaut être prudent que désolé ! ». Notre programme « Blue Safety » est constamment maintenu dans l'ensemble de nos agences afin d'assurer la sécurité de tous les acteurs ainsi que des biens. La sécurité est placée au premier plan de nos priorités et de nos responsabilités.
- Exemplarité : Au cœur de notre quotidien, elle guide nos responsabilités vis-à-vis de nos collaborateurs, nos clients et toutes les parties prenantes.
- Compétences : Notre savoir-faire repose sur le talent et l'engagement de nos collaborateurs assistés d'une large expertise dans l'apport de solutions créatives, d'ingénierie liée à l'ensemble des activités que nous commercialisons.
- Flexibilité/Compétitivité: Nous intégrons vos besoins spécifiques via l'écoute (créatrice de valeurs). Seule société sur le territoire national à proposer une gamme d'équipements et de prestations aussi étendue, nous vous proposons des solutions sur mesure, toujours optimisées sur un plan technique, économique et environnemental.
- Simplicité: Un interlocuteur privilégié pour chacun de vos projets.
- Réactivité : Un service répondant à tous vos besoins 24h/24h et 7j/7j.

## QUALITÉ, SÉCURITÉ, SANTÉ, RADIOPROTECTION, ENVIRONNEMENT (QSSRPE)

Dans le cadre de nos activités, nous répondons via notre système de management intégré:

- À vos exigences et attentes dans le respect des contraintes légales, réglementaires et normatives
- Aux référentiels ISO 9001, OHSAS 18001, ISO 14001, CEFRI, MASE et UIC, UTO-EDF.
- À notre volonté:
  - De prévenir les risques et d'éviter les accidents (objectif: Zéro accident) pour préserver la santé et l'intégrité de tous les acteurs.
  - De protéger l'environnement.

Nous contrôlons son application, son efficacité et nous évaluons l'efficacité des actions afin d'améliorer de façon continue nos performances et de garantir notre professionnalisme.

## NOS EFFECTIFS

Nous considérons nos collaborateurs comme notre principal atout. Plus de 200 collaborateurs professionnels, motivés et engagés. Sarens en France s'appuie également sur les ressources et compétences du groupe.

Nous investissons constamment dans le développement des compétences de nos collaborateurs intégrant:

- Les connaissances approfondies des équipements que nous commercialisons.
- Les bonnes pratiques, les aspects réglementaires et les normes.
- La culture de l'entreprise et les bonnes attitudes à tenir.
- Toutes les formations et/ou accueils nécessaires pour travailler sur l'ensemble des sites spécifiques.



## SECTEURS D'ACTIVITES



ÉNERGIES FOSSILES & NUCLÉAIRE



BTP



MÉTALLURGIE



ÉOLIEN ONSHORE & OFFSHORE



OFFSHORE



RENOUVELABLES



MAINTENANCE & MONTAGE



INDUSTRIE - PÉTROCHIMIE  
OIL & GAS



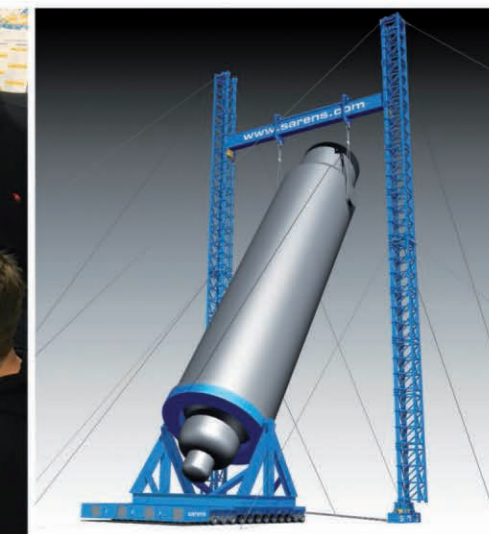
FORWARDING

## INGÉNIERIE / PROJETS INTEGRES

- Evaluations techniques des données d'entrées
- Conception/Réalisation 2D et 3D en phase « préparatoire » et en phase « exécution » intégrant entre autre les contraintes environnementales (Descentes de charges, vitesse du vent, résistances structurales, bathymétrie...).
- Solutions créatives et optimisées dans le respect des règles de l'art et des bonnes pratiques pour optimisation des délais et des coûts.
- Notes de calculs / Mode opératoires.
- Développement de logiciels liés à nos activités.
- Retours d'Expériences /évaluation avec nos clients

## ATELIERS TECHNIQUES ET FORMATION

- Formations sécurité/santé/qualité/environnement.
- Formations avancées sur l'ensemble des équipements du groupe (grues, SPMT, équipements spéciaux).
- Présentations/Formations (sur demande) chez nos clients.





# sarens

# 2017

## JANVIER

|        |              |
|--------|--------------|
| D 1    | Jour de l'An |
| 1 L 2  |              |
| M 3    |              |
| M 4    |              |
| J 5    |              |
| V 6    |              |
| S 7    |              |
| D 8    | Épiphanie    |
| 2 L 9  |              |
| M 10   |              |
| M 11   |              |
| J 12   |              |
| V 13   |              |
| S 14   |              |
| D 15   |              |
| 3 L 16 |              |
| M 17   |              |
| M 18   |              |
| J 19   |              |
| V 20   |              |
| S 21   |              |
| D 22   |              |
| 4 L 23 |              |
| M 24   |              |
| M 25   |              |
| J 26   |              |
| V 27   |              |
| S 28   |              |
| D 29   |              |
| 5 L 30 |              |
| M 31   |              |

## FÉVRIER

|        |  |
|--------|--|
| M 1    |  |
| J 2    |  |
| V 3    |  |
| S 4    |  |
| D 5    |  |
| 6 L 6  |  |
| M 7    |  |
| M 8    |  |
| J 9    |  |
| V 10   |  |
| S 11   |  |
| D 12   |  |
| 7 L 13 |  |
| M 14   |  |
| M 15   |  |
| J 16   |  |
| V 17   |  |
| S 18   |  |
| D 19   |  |
| 8 L 20 |  |
| M 21   |  |
| M 22   |  |
| J 23   |  |
| V 24   |  |
| S 25   |  |
| D 26   |  |
| 9 L 27 |  |
| M 28   |  |

## MARS

|         |  |
|---------|--|
| M 1     |  |
| J 2     |  |
| V 3     |  |
| S 4     |  |
| D 5     |  |
| 10 L 6  |  |
| M 7     |  |
| M 8     |  |
| J 9     |  |
| V 10    |  |
| S 11    |  |
| D 12    |  |
| 11 L 13 |  |
| M 14    |  |
| M 15    |  |
| J 16    |  |
| V 17    |  |
| S 18    |  |
| D 19    |  |
| 12 L 20 |  |
| M 21    |  |
| M 22    |  |
| J 23    |  |
| V 24    |  |
| S 25    |  |
| D 26    |  |
| 13 L 27 |  |
| M 28    |  |
| M 29    |  |
| J 30    |  |
| V 31    |  |

## AVRIL

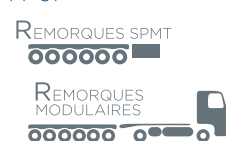
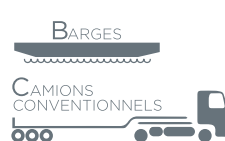
|         |                 |
|---------|-----------------|
| S 1     |                 |
| D 2     |                 |
| 14 L 3  |                 |
| M 4     |                 |
| M 5     |                 |
| J 6     |                 |
| V 7     |                 |
| S 8     |                 |
| D 9     | Rameaux         |
| 15 L 10 |                 |
| M 11    |                 |
| M 12    |                 |
| J 13    |                 |
| V 14    |                 |
| S 15    |                 |
| D 16    | Pâques          |
| 16 L 17 | Lundi de Pâques |
| M 18    |                 |
| M 19    |                 |
| J 20    |                 |
| V 21    |                 |
| S 22    |                 |
| D 23    |                 |
| 17 L 24 |                 |
| M 25    |                 |
| M 26    |                 |
| J 27    |                 |
| V 28    |                 |
| S 29    |                 |
| D 30    |                 |

## MAI

|         |                    |
|---------|--------------------|
| 18 L 1  | Fête du Travail    |
| M 2     |                    |
| M 3     |                    |
| J 4     |                    |
| V 5     |                    |
| S 6     |                    |
| D 7     |                    |
| 19 L 8  | Victoire 1945      |
| M 9     |                    |
| M 10    |                    |
| J 11    |                    |
| V 12    |                    |
| S 13    |                    |
| D 14    |                    |
| 20 L 15 |                    |
| M 16    |                    |
| M 17    |                    |
| J 18    |                    |
| V 19    |                    |
| S 20    |                    |
| D 21    |                    |
| 21 L 22 |                    |
| M 23    |                    |
| M 24    |                    |
| J 25    | Jeu de l'Ascension |
| V 26    |                    |
| S 27    |                    |
| D 28    |                    |
| 22 L 29 |                    |
| M 30    |                    |
| M 31    |                    |

## JUIN

|         |                    |
|---------|--------------------|
| J 1     |                    |
| V 2     |                    |
| S 3     |                    |
| D 4     | Pentecôte          |
| 23 L 5  | Lundi de Pentecôte |
| M 6     |                    |
| M 7     |                    |
| J 8     |                    |
| V 9     |                    |
| S 10    |                    |
| D 11    |                    |
| 24 L 12 |                    |
| M 13    |                    |
| M 14    |                    |
| J 15    |                    |
| V 16    |                    |
| S 17    |                    |
| D 18    |                    |
| 25 L 19 |                    |
| M 20    |                    |
| M 21    |                    |
| J 22    |                    |
| V 23    |                    |
| S 24    |                    |
| D 25    |                    |
| 26 L 26 |                    |
| M 27    |                    |
| M 28    |                    |
| J 29    |                    |
| V 30    |                    |



## JUILLET

|         |                |
|---------|----------------|
| S 1     |                |
| D 2     |                |
| 27 L 3  |                |
| M 4     |                |
| M 5     |                |
| J 6     |                |
| V 7     |                |
| S 8     |                |
| D 9     |                |
| 28 L 10 |                |
| M 11    |                |
| M 12    |                |
| J 13    |                |
| V 14    | Fête Nationale |
| S 15    |                |
| D 16    |                |
| 29 L 17 |                |
| M 18    |                |
| M 19    |                |
| J 20    |                |
| V 21    |                |
| S 22    |                |
| D 23    |                |
| 30 L 24 |                |
| M 25    |                |
| M 26    |                |
| J 27    |                |
| V 28    |                |
| S 29    |                |
| D 30    |                |
| 31 L 31 |                |

## AOÛT

|         |            |
|---------|------------|
| M 1     |            |
| M 2     |            |
| J 3     |            |
| V 4     |            |
| S 5     |            |
| D 6     |            |
| 32 L 7  |            |
| M 8     |            |
| M 9     |            |
| J 10    |            |
| V 11    |            |
| S 12    |            |
| D 13    |            |
| 33 L 14 |            |
| M 15    | Assomption |
| M 16    |            |
| V 17    |            |
| S 18    |            |
| D 19    |            |
| 34 L 20 |            |
| M 21    |            |
| M 22    |            |
| J 23    |            |
| V 24    |            |
| S 25    |            |
| D 26    |            |
| 35 L 27 |            |
| M 28    |            |
| M 29    |            |
| J 30    |            |
| V 31    |            |

## SEPTEMBRE

|         |  |
|---------|--|
| V 1     |  |
| S 2     |  |
| D 3     |  |
| 36 L 4  |  |
| M 5     |  |
| M 6     |  |
| J 7     |  |
| V 8     |  |
| S 9     |  |
| D 10    |  |
| 37 L 11 |  |
| M 12    |  |
| M 13    |  |
| J 14    |  |
| V 15    |  |
| S 16    |  |
| D 17    |  |
| 38 L 18 |  |
| M 19    |  |
| M 20    |  |
| J 21    |  |
| V 22    |  |
| S 23    |  |
| D 24    |  |
| 39 L 25 |  |
| M 26    |  |
| M 27    |  |
| J 28    |  |
| V 29    |  |
| S 30    |  |

## OCTOBRE

|         |  |
|---------|--|
| D 1     |  |
| 40 L 2  |  |
| M 3     |  |
| M 4     |  |
| J 5     |  |
| V 6     |  |
| S 7     |  |
| D 8     |  |
| 41 L 9  |  |
| M 10    |  |
| M 11    |  |
| J 12    |  |
| V 13    |  |
| S 14    |  |
| D 15    |  |
| 42 L 16 |  |
| M 17    |  |
| M 18    |  |
| J 19    |  |
| V 20    |  |
| S 21    |  |
| D 22    |  |
| 43 L 23 |  |
| M 24    |  |
| M 25    |  |
| J 26    |  |
| V 27    |  |
| S 28    |  |
| D 29    |  |
| 44 L 30 |  |
| M 31    |  |

## NOVEMBRE

|         |                |
|---------|----------------|
| M 1     | Toussaint      |
| J 2     |                |
| V 3     |                |
| S 4     |                |
| D 5     |                |
| 45 L 6  |                |
| M 7     |                |
| M 8     |                |
| J 9     |                |
| V 10    |                |
| S 11    | Armistice 1918 |
| D 12    |                |
| 46 L 13 |                |
| M 14    |                |
| M 15    |                |
| J 16    |                |
| V 17    |                |
| S 18    |                |
| D 19    |                |
| 47 L 20 |                |
| M 21    |                |
| M 22    |                |
| J 23    |                |
| V 24    |                |
| S 25    |                |
| D 26    |                |
| 48 L 27 |                |
| M 28    |                |
| M 29    |                |
| J 30    |                |

## DÉCEMBRE

|         |      |
|---------|------|
| V 1     |      |
| S 2     |      |
| D 3     |      |
| 49 L 4  |      |
| M 5     |      |
| M 6     |      |
| J 7     |      |
| V 8     |      |
| S 9     |      |
| D 10    |      |
| 50 L 11 |      |
| M 12    |      |
| M 13    |      |
| J 14    |      |
| V 15    |      |
| S 16    |      |
| D 17    |      |
| 51 L 18 |      |
| M 19    |      |
| M 20    |      |
| J 21    |      |
| V 22    |      |
| S 23    |      |
| D 24    |      |
| 52 L 25 | Noël |
| M 26    |      |
| M 27    |      |
| J 28    |      |
| V 29    |      |
| S 30    |      |
| D 31    |      |

— Zone A: Besançon, Bordeaux, Clermont-Ferrand, Dijon, Grenoble, Limoges, Lyon, Poitiers  
 — Zone B: Aix-Marseille, Amiens, Caen, Lille, Nancy-Metz, Nantes, Nice, Orléans-Tours, Reims, Rennes, Rouen, Strasbourg  
 — Zone C: Créteil, Montpellier, Paris, Toulouse, Versailles

**SARENS FRANCE**  
 Agence de Dunkerque  
 Tel: +33 3 28 64 01 10

**SARENS FRANCE**  
 Agence de Maubray Belgique  
 Tel: +32 69 44 67 00

**SARENS FRANCE**  
 Agence Le Trait  
 Tel: +33 2 35 81 59 85

**SARENS NORMANDIE**  
 Agence de Rouen  
 Tel: +33 2 35 72 34 15

**SARENS FRANCE**  
 Agence de Cherbourg  
 Tel: +33 2 33 10 11 00

**SARENS FRANCE**  
 Agence de Fos sur mer  
 Tel: +33 4 42 05 17 17

SarensFrance@sarens.com

### GRUES TELESCOPIQUES

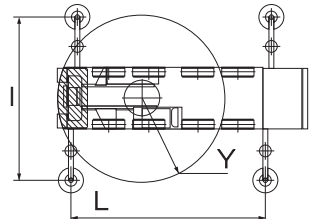
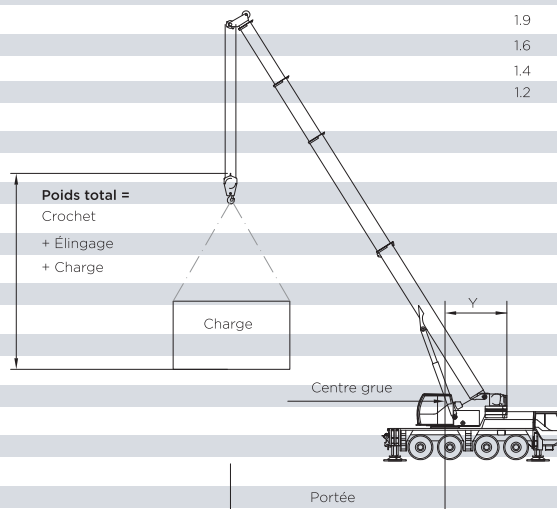
| Catégorie                            | 35/40       | 50           | 60       | 70           | 80      | 90        | 100           | 130          | 160          | 200          | 300          | 350          | 400          | 500            | 700         | Catégorie                            |
|--------------------------------------|-------------|--------------|----------|--------------|---------|-----------|---------------|--------------|--------------|--------------|--------------|--------------|--------------|----------------|-------------|--------------------------------------|
| Type                                 | DEMAG AC35L | DEMAG AC50-1 | ATF 60-3 | LTM 1070-4.1 | AC 80-2 | ATF 90G-4 | DEMAG AC100/4 | LTM 1130-5.1 | LTM 1160-5.2 | LTM 1200-5.1 | LTM 1300-6.2 | LTM 1350-6.2 | LTM 1400-7.1 | DEMAG AC 500-2 | DEMAG AC700 | Type                                 |
| Contrepoids Sur route*(t)            | 3.8         | 7.5          | 5        | 10.7         | 8       | 6.5       | 6.9           | 9            |              |              |              |              |              |                |             | Contrepoids Sur route*(t)            |
| Max. Contre poids                    | 5.5         | 9.5          | 13.2     | 14.5         | 18**    | 22.3**    | 26.1**        | 42**         | 54**         | 72**         | 96**         | 140**        | 140**        | 120**          | 160**       | Max. Contre poids                    |
| Longueur (m)                         | 6.2         | 6.85         | 7.6      | 8            | 7.7     | 8.6       | 8.1           | 8.1          | 9.2          | 8.9          | 8.9          | 9            | 10           | 9.7            | 12.2        | Longueur (m)                         |
| Largeur (m)                          | 5.95        | 6.4          | 6.4      | 6.3          | 7       | 7.2       | 7.2           | 7.5          | 8.3          | 8.3          | 8.5          | 8.5          | 9.5          | 9.6            | 12.4        | Largeur (m)                          |
| Longueur Flèche (m)                  | 37.4        | 40           | 40.2     | 50           | 50      | 51.2      | 50            | 60           | 62           | 72           | 78           | 70           | 60           | 56             | 60          | Longueur Flèche (m)                  |
| Flèche sur route                     |             | 9.2          | 16       |              |         | 18        |               |              |              |              |              |              |              |                |             | Flèche sur route                     |
| Max. Flèche                          |             | [9,2]        | [16]     | [16]         | [19]    | [18]      | [19]          | [19]         | [19]         | [22]         | [42]         | [42]         | [60]         | [62,4]         | [50]        | Max. Flèche                          |
| Volée variable (m)                   |             |              |          |              |         |           |               |              |              |              | [70]         | [78]         | [84]         | [90]           | [96]        | Volée variable (m)                   |
| Cercle de giration contrepoids Y (m) | 3.15        | 3.4          | 3.45     | 3.46         | 3.7     | 3.7       | 3.93          | 4.2          | 4.8/5.3      | 4.85         | 5.6          | 5.7          | 5.6/6.6      | 6.1            | 7.5         | Cercle de giration contrepoids Y (m) |

Portée

### GRUES TELESCOPIQUES MOBILES Capacité de levage en tonnes avec contrepoids maximum

Portée

|       |       |      |      |      |      |      |      |      |      |      |       |      |      |      |      |       |
|-------|-------|------|------|------|------|------|------|------|------|------|-------|------|------|------|------|-------|
| 5m.   | 22.3  | 31.6 | 35.5 | 35.5 | 54   | 57.8 | 60.7 | 75   | 86   | 117  | 147.8 | 168  | 217  | 293* | 375* | 5m.   |
| 6m.   | 17.8  | 25.5 | 30.5 | 30.5 | 42   | 50   | 53.5 | 67   | 86   | 105  | 132.1 | 146  | 196  | 257  | 330* | 6m.   |
| 7m.   | 14.45 | 19.6 | 26.3 | 25.9 | 35   | 42.5 | 44.8 | 60   | 82   | 93   | 119.6 | 131  | 178  | 231  | 294  | 7m.   |
| 8m.   | 10.9  | 16   | 17.8 | 22.1 | 28.3 | 36.6 | 38.4 | 53   | 72   | 82   | 105.9 | 120  | 163  | 207  | 264* | 8m.   |
| 9m.   | 9.5   | 13.3 | 17.5 | 19.2 | 25.6 | 31.6 | 33.8 | 46.5 | 63.9 | 73   | 93.6  | 109  | 146  | 184  | 236* | 9m.   |
| 10m.  | 8     | 11.5 | 14.7 | 16.3 | 22.1 | 28   | 30.7 | 40   | 57   | 63   | 83.6  | 98   | 131  | 165  | 212* | 10m.  |
| 12m.  | 6     | 8.7  | 12   | 12.1 | 16.1 | 21.9 | 23.5 | 33   | 47.1 | 53   | 63.7  | 80   | 108  | 137  | 375* | 12m.  |
| 14m.  | 4.6   | 6.8  | 9.5  | 9.5  | 13.8 | 17.2 | 18.6 | 27.7 | 40.2 | 44.5 | 58.3  | 69   | 90   | 117  | 146* | 14m.  |
| 16m.  | 3.6   | 5.5  | 7.7  | 7.8  | 11.2 | 14   | 15.5 | 23.4 | 34.6 | 38.5 | 50.4  | 59   | 80   | 107  | 126* | 16m.  |
| 18m.  | 2.8   | 4.5  | 6.4  | 6.5  | 9.2  | 11.7 | 13   | 20.1 | 29.2 | 33   | 44.4  | 52   | 70   | 96.8 | 109  | 18m.  |
| 20m.  | 2.5   | 3.7  | 5.4  | 5.5  | 7.2  | 9.9  | 11.4 | 17.3 | 25   | 29   | 39    | 47   | 62   | 87   | 102  | 20m.  |
| 22m.  | 2     | 3.1  | 4.6  | 4.7  | 6.4  | 8.5  | 9.7  | 15.2 | 21.8 | 26.1 | 34.7  | 43   | 56   | 78.8 | 95.5 | 22m.  |
| 24m.  | 1.7   | 2.6  | 3.9  | 4    | 5.8  | 7.8  | 8.7  | 13.5 | 19.2 | 23.2 | 31.2  | 40   | 50   | 72   | 87   | 24m.  |
| 26m.  | 1.4   | 2.2  | 3.3  | 3.5  | 5.2  | 6.9  | 7.5  | 12   | 16.6 | 20.7 | 28.1  | 37   | 50   | 65   | 82.5 | 26m.  |
| 28m.  | 1.05  | 1.8  | 2.9  | 2.9  | 4.5  | 5.9  | 6.7  | 10.8 | 15.1 | 18.6 | 25.4  | 34   | 46   | 60.8 | 76   | 28m.  |
| 30m.  | 1     | 1.1  | 2.5  | 2.5  | 3.9  | 5.3  | 6.1  | 9.7  | 13.9 | 16.7 | 23    | 32   | 38.5 | 55.7 | 69   | 30m.  |
| 32m.  |       | 0.8  | 1.6  | 2.1  | 3.4  | 4.7  | 5.3  | 8.4  | 12.6 | 15.2 | 23.5  | 29   | 35.5 | 51.9 | 64.5 | 32m.  |
| 34m.  |       | 0.8  | 1.3  | 2    | 2.8  | 4.2  | 4.7  | 7.7  | 10.7 | 13.2 | 22.4  | 27   | 33   | 47.8 | 59   | 34m.  |
| 36m.  |       |      | 0.9  | 1.8  | 2.4  | 3.5  | 4.2  | 7.1  | 10   | 12.1 | 20.9  | 25.7 | 30.5 | 44.8 | 56   | 36m.  |
| 38m.  |       |      | 1.1  | 1.5  | 2.1  | 3.1  | 3.6  | 6.1  | 8.8  | 11.5 | 19.7  | 24   | 28.4 | 42   | 52.5 | 38m.  |
| 40m.  |       |      | 0.9  | 1.2  | 1.3  | 2.6  | 3.2  | 5.6  | 8    | 10.6 | 18.7  | 20.7 | 26.7 | 39.6 | 49   | 40m.  |
| 42m.  |       |      | 0.8  | 1    | 1    | 2.3  | 3    | 5    | 7.4  | 8.3  | 16.8  | 19.8 | 24.8 | 37.4 | 46.5 | 42m.  |
| 44m.  |       |      | 0.6  | 0.7  | 0.9  | 1.7  | 2.7  | 4.5  | 6.9  | 8    | 15.8  | 19   | 23.4 | 35.4 | 44   | 44m.  |
| 46m.  |       |      |      | 0.5  | 0.8  | 1.4  | 2.5  | 4    | 6.3  | 7.4  | 14.4  | 18.3 | 22.1 | 33.6 | 41   | 46m.  |
| 48m.  |       |      |      | 0.2  | 0.6  | 1.2  | 2.2  | 3.7  | 5.7  | 5.8  | 13.6  | 16.7 | 20.4 | 31.6 | 39   | 48m.  |
| 50m.  |       |      |      |      |      | 1.4  | 1.9  | 3.3  | 5.2  | 4.9  | 13.2  | 14.6 | 19.3 | 30   | 36   | 50m.  |
| 52m.  |       |      |      |      |      | 1.1  | 1.6  | 2.9  | 4.4  | 4.7  | 12.5  | 13.8 | 18.3 | 27.9 | 34.5 | 52m.  |
| 54m.  |       |      |      |      |      | 0.8  | 1.3  | 2.7  | 3.9  | 4.3  | 11.6  | 13.8 | 17.3 | 26.7 | 33   | 54m.  |
| 56m.  |       |      |      |      |      | 0.6  | 1.1  | 2.5  | 3.7  | 4.2  | 11.1  | 13.5 | 16.2 | 24.9 | 31   | 56m.  |
| 58m.  |       |      |      |      |      |      | 0.8  | 2.3  | 3.3  | 4.2  | 10.2  | 12.9 | 15.4 | 23.6 | 29.3 | 58m.  |
| 60m.  |       |      |      |      |      |      |      | 2.1  | 3.3  | 2.9  | 10.1  | 11.7 | 14.7 | 21.9 | 27.9 | 60m.  |
| 62m.  |       |      |      |      |      |      |      | 1.9  | 3.1  | 3.8  | 8.6   | 10.9 | 13.5 | 20.9 | 26.7 | 62m.  |
| 64m.  |       |      |      |      |      |      |      | 1.6  | 2.9  | 3.1  | 8.5   | 10.4 | 12.8 | 19.7 | 24.8 | 64m.  |
| 66m.  |       |      |      |      |      |      |      | 1.4  | 2.6  | 2.9  | 8.1   | 9.3  | 12.2 | 18.6 | 23.8 | 66m.  |
| 68m.  |       |      |      |      |      |      |      | 1.2  | 2.4  | 2.3  | 7.3   | 8.8  | 11.1 | 17.4 | 22.7 | 68m.  |
| 70m.  |       |      |      |      |      |      |      |      | 1.7  | 2.1  | 6.9   | 8.3  | 10.5 | 16.8 | 22   | 70m.  |
| 72m.  |       |      |      |      |      |      |      |      |      | 1.7  | 6.4   | 7.4  | 10.2 | 15.4 | 20.5 | 72m.  |
| 74m.  |       |      |      |      |      |      |      |      |      | 1.6  | 5.8   | 7    | 9.3  | 14.8 | 19.7 | 74m.  |
| 76m.  |       |      |      |      |      |      |      |      |      | 1.3  | 4.9   | 5.8  | 8.8  | 14   | 17.9 | 76m.  |
| 78m.  |       |      |      |      |      |      |      |      |      | 1.1  | 4.7   | 5.5  | 8.3  | 13.5 | 17.3 | 78m.  |
| 80m.  |       |      |      |      |      |      |      |      |      |      | 4.1   | 4.5  | 7.7  | 12.9 |      | 80m.  |
| 82m.  |       |      |      |      |      |      |      |      |      |      | 3.8   | 4.4  | 7    | 12.4 | 15.6 | 82m.  |
| 84m.  |       |      |      |      |      |      |      |      |      |      | 3.5   | 4.2  | 6.6  | 11.6 |      | 84m.  |
| 86m.  |       |      |      |      |      |      |      |      |      |      | 2.7   | 4.1  | 6.3  | 11.2 | 13.9 | 86m.  |
| 88m.  |       |      |      |      |      |      |      |      |      |      | 1.6   | 3.1  | 5.4  | 9.7  |      | 88m.  |
| 90m.  |       |      |      |      |      |      |      |      |      |      | 1.3   | 2.9  | 4.5  | 9.3  | 11.7 | 90m.  |
| 92m.  |       |      |      |      |      |      |      |      |      |      | 1.1   | 2.7  | 4    | 9.1  |      | 92m.  |
| 94m.  |       |      |      |      |      |      |      |      |      |      |       | 2.2  | 3.6  | 9    | 9.7  | 94m.  |
| 96m.  |       |      |      |      |      |      |      |      |      |      |       | 2    | 3.5  | 7.1  |      | 96m.  |
| 98m.  |       |      |      |      |      |      |      |      |      |      |       |      | 1.6  | 7.6  | 8.8  | 98m.  |
| 100m. |       |      |      |      |      |      |      |      |      |      |       |      | 1.5  | 6    |      | 100m. |
| 102m. |       |      |      |      |      |      |      |      |      |      |       |      |      | 5.7  | 8.3  | 102m. |
| 104m. |       |      |      |      |      |      |      |      |      |      |       |      |      | 4.5  |      | 104m. |
| 106m. |       |      |      |      |      |      |      |      |      |      |       |      |      | 4.4  | 4.7  | 106m. |



Valeur sous **—** : Flèche pliante  
 Valeur en **rouge** : Volée variable  
 Capacités : Avec les contrepoids mentionnés ci-dessus  
 Capacités maximales (Capacités différentes avec les longueurs de flèche maxi)  
 Sur base d'un calage maximum  
 || : Longueur de la flèche  
 \*\* : Ne font pas partie de l'équipement standard (prévoir transport + montage)  
 Pour l'espace disponible, prendre en compte les dimensions des plateaux de calage  
 \* : Calage central