

Site:

Lycée Paul Héraud de Gap, Alpes françaises, région PACA.

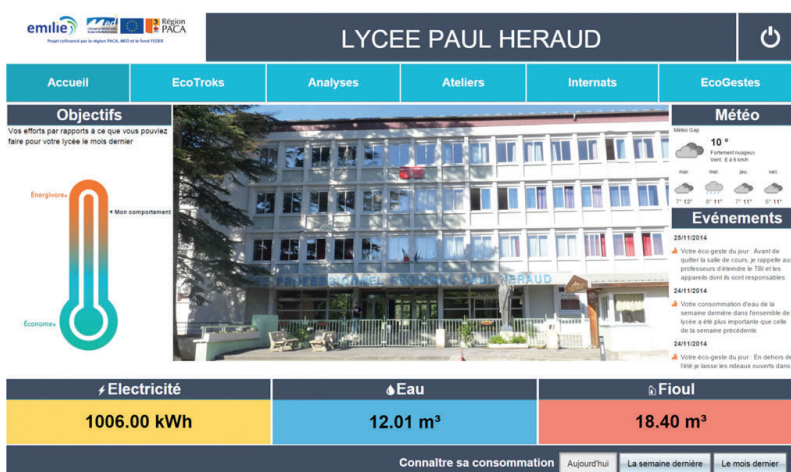
Technologie:

Interface intelligente visant à encourager les changements de comportement en faveur de l'efficacité énergétique

Interlocuteur:

Bâtiment Henri Poincaré
Technopôle de l'Environnement
Arbois-Méditerranée
13857 – Aix en Provence -
Cedex 3, France
Dr. Celine Auger
celine.auger@capenergies.fr

Les visites sont les bienvenues sur information préalable de l'interlocuteur de l'installation pilote.



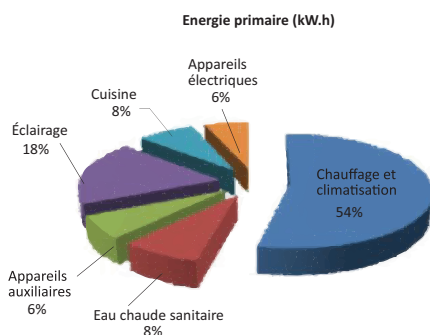
Le système installé dans le bâtiment du lycée Paul Héraud, à Gap, comprend des équipements de mesure (compteurs d'électricité, de gaz, d'eau et de chaleur, capteurs de température, sonde de CO₂) reliés à une interface pour l'utilisateur final (écran tactile et portable).

SmartEE : L'action pilote SmartEE a pour objectif de réaliser jusqu'à 10% d'économies d'énergie à l'aide d'outils incitatifs visant à susciter des changements de comportement chez les occupants d'un bâtiment scolaire (jusqu'à juin 2015).

La consommation annuelle est actuellement de 2000 MWh, répartis entre le fuel (1600 MWh), l'électricité (350 MWh) et le gaz naturel (50 MWh).

Les élèves sont encouragés à réduire leur consommation d'électricité et d'eau chaude. Leur effort est mesuré par leur participation à deux concours mettant en jeu :

- les économies d'énergies dans l'ensemble de l'établissement
- les économies d'énergies entre les 25 modules de l'internat.



Partenaire principal:



Partenaires:



Durée du projet:
01/01/2013 –
30/06/2015

Site internet:
www.emilieproject.eu

Retrouvez-nous
sur les réseaux
sociaux!



SmartEE

Interface intelligente visant à encourager les changements de comportement en faveur de l'efficacité énergétique, France



Enhancing Mediterranean Initiatives Leading SMEs to Innovation in building Energy efficiency technologies



Les données des capteurs sont transmises à un automate sur site puis transmises au Data Center via internet. Une fois traitées, le système d'information peut venir interroger le data center via une API et créer ses indicateurs comportementaux pour les diffuser sur l'interface à destination de tous les occupants du Lycée.

Données mesurées:

Mesure de la consommation globale électrique, gaz, eau et consommation de chaleur, et mesure de la température extérieure.

Dans l'internat : mesure de la consommation d'électricité et de l'eau chaude dans chacun des box.

Dans l'atelier : détection de l'ouverture des portes, indication par gyrophares, mesure de la consommation électrique, mesure de la température et de la concentration en CO₂.

Logiciel SmartEE:

L'application internet permet de visualiser la consommation de référence et la consommation réelle. Grâce aux points « EcoTracks® », les étudiants des diverses chambres seront en mesure de comparer leur consommation d'énergie avec celle de leurs camarades.

Les enjeux de SmartEE:

- Réduire les consommations générales du lycée pour augmenter les résultats du projet
- Répondre aux exigences d'accueil des élèves en termes de confort et de sécurité sanitaire
- Sensibiliser les occupants du lycée grâce au comptage énergétique
- Donner des moyens d'action conviviaux aux occupants pour réduire les consommations

