



CAP AIR est un bureau d'études créé en 1999 sous la raison sociale « Cap Environnement » par Etienne de Vanssay, docteur en chimie de la pollution atmosphérique et physique de l'environnement. Dans le contexte d'application des premiers décrets de la loi sur l'air de 1996, le cœur de métier de l'entreprise est la mesure et l'étude de la pollution atmosphérique.

Au fil des années et de son développement, la société enrichit son domaine de compétences pour aujourd'hui se positionner en tant qu'expert de l'environnement atmosphérique, c'est-à-dire de l'ensemble des composantes chimiques, biologiques et physiques qui concourent à la qualité de l'atmosphère des espaces de vie. En 2013, Cap Environnement rejoint le groupe Rincent BTP Services qui souhaite élargir son offre de services métrologiques au domaine de l'air et devient ainsi « CAP AIR – Rincent Environnement ».

### Stratégie :

Savoir faire et qualité métrologique → EQRS, sols pollués, impacts industriels



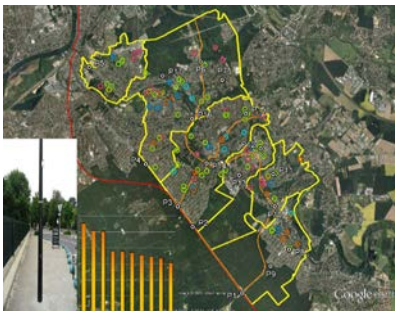
## Impacts routiers et aménagements urbains

### Etat initial de la qualité de l'air pour aménagements routiers et urbains



#### Décret n°98-360 :

→ A86, A32, A630, A104...



#### Décret n°2011-2019 :

→ Compléments, mise à niveau des études d'impact  
→ ZAC, Ecoquartiers, lignes de bus ou tram, ports...

## Impacts industriels

### Etats initiaux ou mesure d'impact environnemental dans le cadre d'ERS ou de dossiers d'autorisation

**Classique** : technicité des mesures

→ BG21/SNCF, ANDRA, ANTEA/Eiffage ...

#### Spécificités :

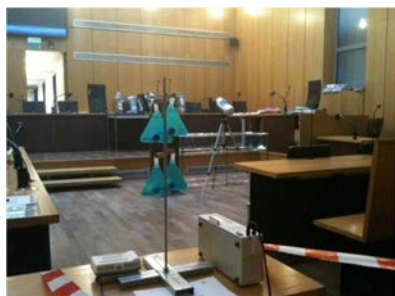
→ Champs Electromagnétique : ERDF, ST Microélectronique, Cergy aménagement

→ Olfactométrie : Syndicats de traitement/valorisation des déchets, exploitants ICPE, SIVU Touho – Nouvelle Calédonie



## Qualité de l'air intérieur

### Diagnostique logements/bureaux/écoles/ERP, démarches HQE et mesures à réception du bâtiment



#### 2006 :

Développement d'une méthode de diagnostic

→ logements, établissements scolaires, bureaux, locaux médicaux, sociaux, touristiques...

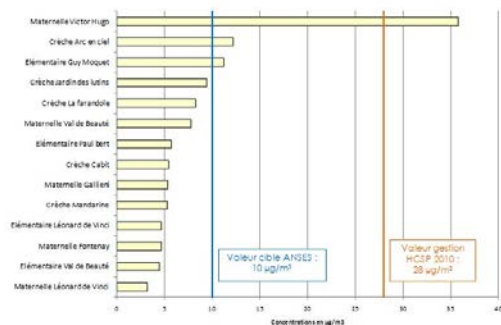
→ Syndrome des Bâtiments Malsains

→ HQE, LEED, BREEAM

→ Mesures à réception de bâtiment (Eiffage, Generali, Mairie de Rueil-Malmaison...) + Absence de référentiel = **Besoin d'expertise**

#### 2013 : ERP

→ Décret n°2012-14



## Exposition professionnelle

### Surveillance de l'exposition des intervenants, surveillance des nuisances auprès des riverains

#### Mesures en hygiène du travail

- Polluants complexes  
(Cr VI, Hg, Microbio)
- Décret n°2009-1570



#### Surveillance en continu sur chantiers :

- APHP : Hôpital G. Pompidou
- PAM : terminal pétrolier Fos-sur-Mer
- Petit : Farman, Landy-Pleyel
- Bouygues Construction: Campus Sanofi



## Compétences

Les ingénieurs en charge des projets sont amenés à dimensionner les campagnes de mesure en fonction de la demande du client, du contexte réglementaire, de la faisabilité analytique et des contraintes économiques. Par la suite, nos clients disposent d'un interlocuteur privilégié qui aura participé à la réalisation de la campagne de mesures sur le terrain avant d'interpréter les résultats et de rédiger un rapport détaillé intégrant les spécificités du contexte de l'étude.

CAP AIR dispose en interne d'un parc d'instrumentation dédié au prélèvement et à la mesure afin de mettre en œuvre les campagnes de terrain. En tant que bureau d'études indépendant, CAP AIR confie les échantillons aux laboratoires d'analyse présentant les meilleures compétences selon le domaine étudié : odeurs, COV, polluants particuliers, microbiologiques, polluants réglementaires liés au trafic routier...

## Conclusion

#### CAP AIR

- 15 ans d'expérience dans le domaine de la qualité de l'air
- Transversalité des compétences
- Mesures hors contrôles réglementaires → **Expertise**

#### Plus-value :

- dimensionnement des études
- interprétation et présentation des résultats

#### Axes de développement :

- Développement à l'international : Afrique, Brésil ...
- Développement en réseau pour le groupe Rincet.

**Rejoignez nous !**