

L'OBSERVATOIRE DES USAGES ÉMERGENTS DE LA VILLE

1^{ÈRE} VAGUE
OCTOBRE 2017

COMMENT LES FRANÇAIS RÉINVENTENT-ILS LA VILLE ?

48%



DES FRANÇAIS AIMERAIENT « VIVRE AILLEURS » S'ILS EN AVAIENT LA POSSIBILITÉ. UNE ASPIRATION PARTICULIÈREMENT MARQUÉE CHEZ LES HABITANTS DES GRANDS PÔLES URBAINS.

Dans Paris Intramuros	56%
Dans les villes centres des 16 autres métropoles	59%
Dans les autres communes appartenant à un grand pôle	55%
Dans les communes appartenant à la couronne d'un ou plusieurs grands pôles	38%
Dans les communes appartenant à un petit ou un moyen pôle	46%
Dans les communes appartenant à la couronne d'un petit ou un moyen pôle	33%
Dans les communes isolées hors influence des pôles	25%

LE POIDS DE LA VOITURE DANS LA PERCEPTION DU TRAJET IDÉAL SE RÉDUIT DE MANIÈRE TRÈS PERCEPTIBLE AU SEIN DES GRANDS PÔLES URBAINS

VARIATION DE LA PRÉFÉRENCE POUR UN TRAJET EXCLUSIVEMENT RÉALISÉ EN VOITURE SELON LA ZONE D'HABITATION :

Dans Paris Intramuros	8%
Dans les villes centres des 16 autres métropoles	12%
Dans les autres communes appartenant à un grand pôle	28%
Dans les communes appartenant à la couronne d'un ou plusieurs grands pôles	36%

UN REJET DE LA GRANDE VILLE AU PROFIT DE VILLES À TAILLE HUMAINE

21%

DES FRANÇAIS SOUHAITERAIENT DÉMÉNAGER DANS LE CENTRE D'UNE GRANDE VILLE OU D'UNE MÉTROPOLE.



Les villes à taille humaine, proches des aménités des grands pôles urbains, remportent l'adhésion d'une majorité de Français.



L'IDÉAL DE LA VILLE NATURE L'EMPORTE SUR CEUX DES VILLES CONNECTÉE ET DIFFUSE



Dans quelle mesure vous aimeriez vivre dans ce type de ville ? (notes de 0 à 10)

7.7	Ville nature	6.9	Ville autosuffisante
6.3	Ville collaborative	6.8	Ville des courtes distances
5.8	Ville diffuse	5.0	Ville connectée

Dans les communes appartenant à un petit ou un moyen pôle	36%
Dans les communes appartenant à la couronne d'un petit ou un moyen pôle	43%
Dans les communes isolées hors influence des pôles	40%



UN ATTRAIT DES URBAINS POUR L'AUTOPRODUCTION ALIMENTAIRE

73%

des habitants des villes-centres des métropoles seraient usagers de jardins partagés pour cultiver fruits et légumes s'ils se développaient à côté de chez eux.

LE RECOURS AU TRAVAIL À DISTANCE DES LOCAUX DES ENTREPRISES SE DÉVELOPPE

59% des actifs occupés ont déjà travaillé à distance des locaux de leur entreprise, dont 44% régulièrement (plusieurs fois par mois)

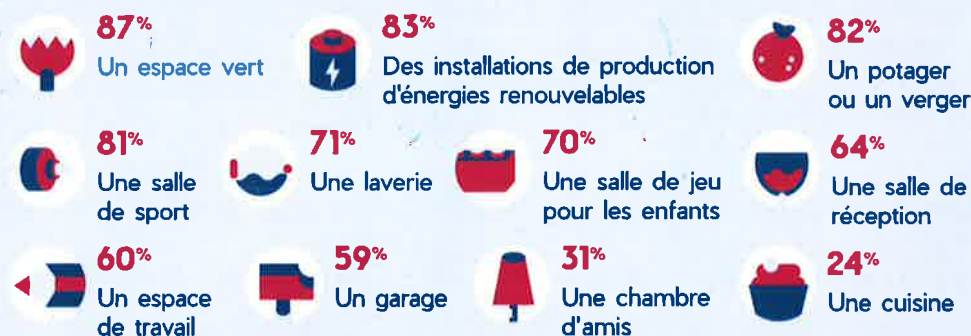


LA MUTUALISATION D'ÉQUIPEMENTS ENTRE VOISINS : UN MOYEN POUR COMBLER LES CARENCES DE LA GRANDE VILLE ?

51%

des habitants des villes-centres des métropoles seraient intéressés par la mutualisation d'équipements entre voisins.

CES ÉQUIPEMENTS SERAIENT...



LA PARTICIPATION CITOYENNE, AU CŒUR DE LA VILLE DE DEMAIN

1/4 des Français ont le sentiment de participer aux grandes décisions concernant leur commune.



3/4

d'entre eux aimeraient avoir la possibilité de s'impliquer davantage dans les grandes décisions concernant leur quartier ou leur commune

64%

aimeraient que leur commune mette en place un budget participatif



L'Observatoire des usages émergents de la ville est issu d'une enquête en ligne réalisée en juillet 2017 auprès de 4 000 Français, 1 000 Allemands, 1 000 Italiens et 1 000 Britanniques.

Pour en savoir plus :

L'OBSoCo : AGNÈS CROZET - a.crozet@obsoco.com - 09.81.04.57.85

CHRONOS : CLAIRE HUBERSON - claire.huberson@groupechronos.org - 06.82.86.83.41

L'OBSoCo

Chronos

2017